

WELCOME HOME



DIE GROSSE

MALLORCAPARTY

BADEN

08.09. & 09.09.2023

Hallo liebe Paryfreunde,

wir freuen uns, mit Euch gemeinsam unser großes Mallorcaparty-Festival am 08.09. und 09.09.2023 bereits zum 12. Mal in unserer Mallorca-Area in Bietigheim zu feiern!

Wir möchten uns an dieser Stelle bei euch, für eure tolle Resonanz bedanken! Es hat uns wieder richtig Freude gemacht dieses Event zu planen und vorzubereiten!

Ein weiterer Dank geht auch an alle Partner & Sponsoren, allen Behörden und allen Helfern.

Damit wir auch nächstes Jahr wieder gemeinsam feiern können, möchten wir Euch eindringlich bitten, Rücksicht auf die Location, Umwelt, Anwohner und natürlich euch gegenseitig zu nehmen und die Hinweise auf den folgenden Seiten zu beachten.

**Danke und viel
Spaß beim Feiern!**



ANREISE



kostenlose
Parkplätze

AUTO

Der Parkplatz direkt vor und hinter der Halle ist für alle kostenlos. Bitte nutzt ausschließlich diesen, solange Kapazitäten vorhanden sind. Bitte achtet auf die Anweisungen unserer Ordner.

Für das Navi bitte folgende Adresse verwenden:

Stöckwiese 7
76467 Bietigheim



ÖPNV – Öffentliche Verkehrsmittel

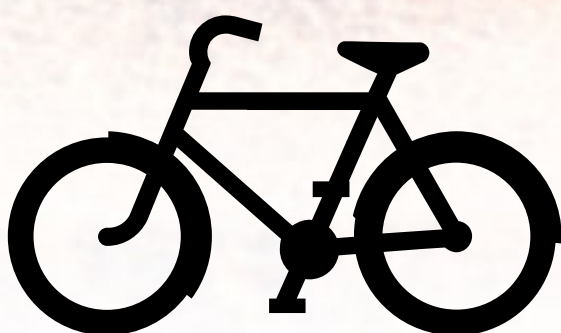
Bitte nutzt für den Hinweg am besten öffentliche Verkehrsmittel, der Bahnhof befindet sich in Laufweite (ca. 15 min) oder mit dem Taxi (5 min.).



Taxi

Für den Rückweg nutzt am Besten die regionalen Taxiunternehmen. Die letzten Bahnen fahren um 01:38 Uhr Richtung Rastatt und um 01:47 Richtung Karlsruhe. Da um diese Zeit jedoch noch unser Programm läuft, bestellt euch schon vor dem Event euer Taxi um lange Wartezeiten zu vermeiden. Anbei eine Liste verschiedener Taxiunternehmen:

- Taxi Ahmed Rastatt: 07222-935935
- Taxi Bitterwolf: 07245-2323
- Taxi Holl: 07222-19410
- Taxi Amazing Rastatt: 01573-4334712
- Taxi Kolo Karlsruhe: 0179-2614734



FAHRRAD

Abstellmöglichkeiten am Eingang des Veranstaltungsgeländes sind ebenso vorhanden.

ALLG. HINWEISE



Medizinische Versorgung

Das **DRK** steht von Anfang bis Ende der Veranstaltung auf dem Festivalgelände für euch zur Verfügung. Falls ihr **medizinisch versorgt** werden müsst, meldet euch bei unserem **Sicherheitsdienst**.



Bitte nehmt Rücksicht auf die Anwohner

und verzichtet auf unnötigen Lärm und Gegröle auf dem Hin- und Rückweg besonders in den Wohngebieten.



Bitte Müll/Flaschen in die Mülltonnen werfen

Bitte werft eure Pfandflaschen/Glasflaschen beim Einlass in die vorhandenen Mülleimer.

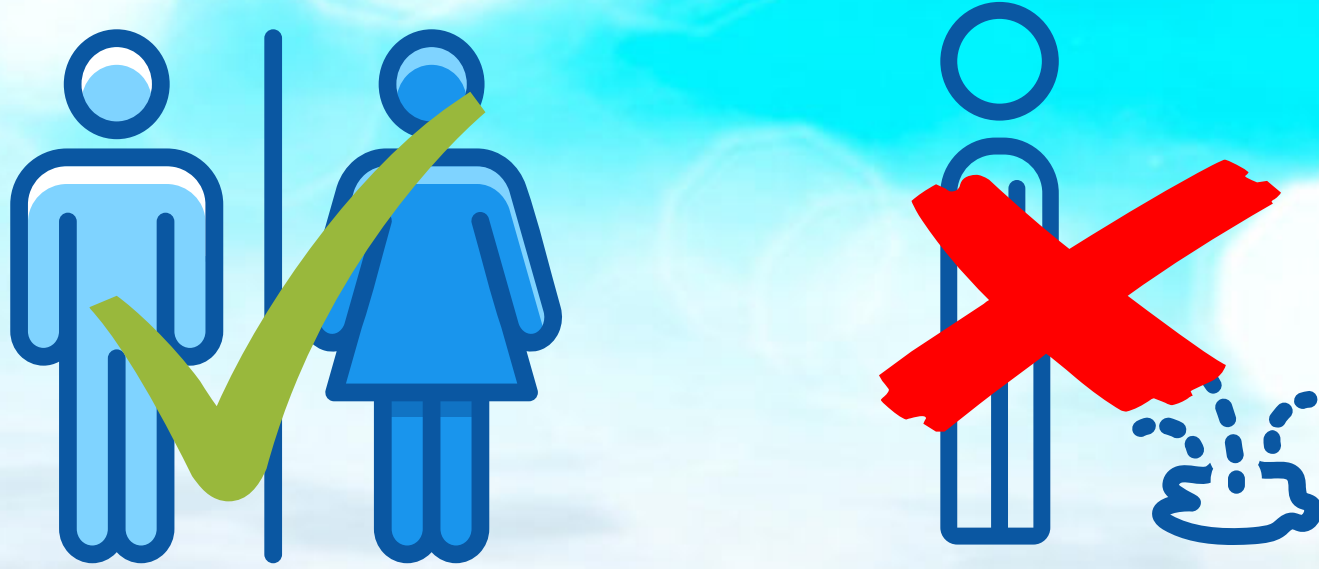
Stellt diese **NICHT** auf die Straße oder dem Gehweg ab.



DON'T DRINK & DRIVE!

Der Parkplatz ist noch nach der Veranstaltung zugänglich. Lasst euer Auto bitte stehen, wenn ihr was getrunken habt. **Abholung ist jederzeit möglich.**

TOILETTEN



Bitte nutzt die bereitgestellten Toiletten und hinterlasst diese ordentlich.

SICHERHEITSHINWEISE

Eure Sicherheit ist uns wichtig!
Bitte beachtet folgende Hinweise



Regenschirme



Rucksäcke/
Taschen
Größer als DIN A4



Koffer



Helme



Feuerwerk



Selfie-Sticks



Speisen &
Getränke



Waffen



Campingstühle



professionelle
Kameras



Tiere



Kinder
unter 16

KEIN WIEDEREINLASS!

Das Ticket verliert mit Verlassen des
Veranstaltungsgeländes seine Gültigkeit!

EINLASS

**Schneller Einlass dank eurer
Vorbereitung und Kooperation!**

1

Secu Check

Bitte beachtet unsere Sicherheitshinweise und -vorgaben und unterstützt eine unkomplizierte Kontrolle. Lasst verbotene Gegenstände gleich zuhause oder im Auto. (Siehe nächste Seite)

Ausweis-Kontrolle



2

Ticketkontrolle

Bitte haltet eurer Ticket mit dem QR-Code bereit.

Ausgedruckt oder mit Smartphone auf volle Helligkeit.

Scan erfolgt kontaktlos per Self-Check-In durch Ticket-Scanterminals.

Die Tickets sind nach dem Scan entwertet und können nicht nochmal genutzt werden.



EINLASS U18

Schneller Einlass dank eurer Vorbereitung und Kooperation!

1

Secu Check

Bitte beachtet unsere Sicherheitshinweise und -vorgaben und unterstützt eine unkomplizierte Kontrolle. Lasst verbotene Gegenstände gleich zuhause oder im Auto.
(Siehe nächste Seite)



2

Muttizettel + Ü18-Person

Bitte lasst euch vorab von euren gesetzlichen Vertretern den "**Muttizettel**" ausfüllen und unterschreiben! Ihr müsst eine Ausweiskopie des gesetzlichen Vertreters abgeben!



Zudem benötigt JEDER U18 eine Ü18-Person!

Diese Ü18-Person muss ebenso unterschreiben und beim Einlass dabei sein
Jede Ü18-Person darf nur EINE U18-Person mitreinnehmen!

3

Ticketkontrolle

Bitte haltet eurer Ticket mit dem QR-Code bereit.

Ausgedruckt oder mit Smartphone auf volle Helligkeit.

Scan erfolgt kontaktlos per Self-Check-In durch Ticket-Scannerterminal.

Die Tickets sind nach dem Scan entwertet und können nicht nochmal genutzt werden.



TIMETABLE

FESTIVAL-FREITAG

ab 19 Uhr DJ Chris Mega & DJ Andi

20:15 Uhr David Dichter & Inki Nici

21:00 Uhr Schürze

22:00 Uhr Rick Arena

23:00 Uhr Mickie Krause

00:00 Uhr Julian Sommer

00:45 Uhr Lorenz Büffel

01:30 Uhr Knossi

TIMETABLE

FESTIVAL-SAMSTAG

ab 19 Uhr DJ Chris Mega & DJ Andi

20:15 Uhr DJ Düse

21:15 Uhr Killermichel

22:15 Uhr Frenzy

23:15 Uhr Oli.P

00:15 Uhr Almklaus

01:15 Uhr Tobee

02:15 Uhr Mia Julia

BEZAHLUNG / BON´S

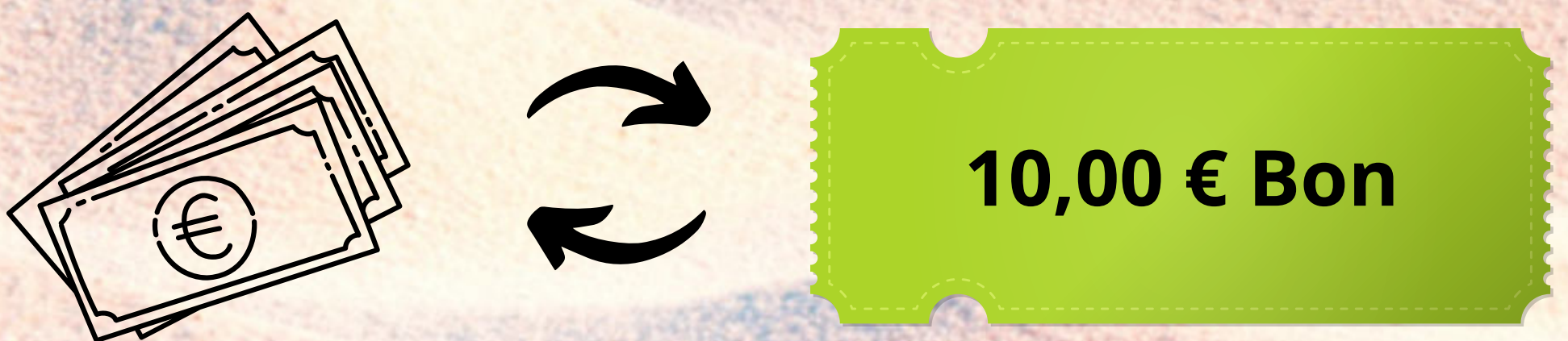
An den Bar´s ist die Bezahlung ausschließlich mit den Bon´s möglich!

ACHTUNG: An den Foodtrucks & beim Sammelbecher-Verkauf ist nur Barzahlung möglich!

An den Kassen stehen EC-Kartengeräte bereit!

Bon-System

Die Bezahlung der Getränke erfolgt ausschließlich über BON´s, die an den zentralen Bonkassen erworben werden können.



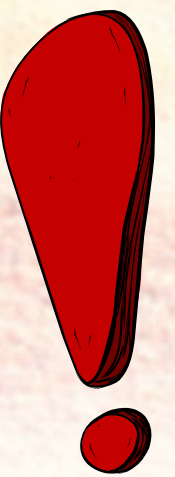
Die Bon´s werden nur in 10er Schritten verkauft.
Übrige Bons können über den Abend wieder an der Bonkasse zurückgetauscht werden.

PFAND

PFAND = 3 €

**PFAND kann gegen
Rückgeld oder 2 Shot's
getauscht werden!**

**Die SAMMELBECHER
können gerne
mitgenommen werden!**



**Die 1,0l-Becher, sowie alle Becher ohne
Künstler dürfen NICHT mitgenommen werden!**

PFAND-RÜCKGABE

**PFAND kann NUR bei der
Shotbar getauscht/ zurück
gegeben werden!**

BON-RÜCKGABE

**BON's können NUR an der
KASSE vor Ort zurück
gegeben werden!**

**Eine Rückgabe der Bon's im
Nachgang ist ausgeschlossen!**

SPEISEN

**Im Außenbereich stehen
während des gesamten
Festivals verschiedene Food-
Stände für euch bereit!**



SPEISEN VIP/PREMIUM

**Ab 19:00 Uhr ist ein
Pastabuffet gerichtet.**

**Ab 23:00 Uhr gibt es
zusätzlich Bockwürste mit
Brötchen!**

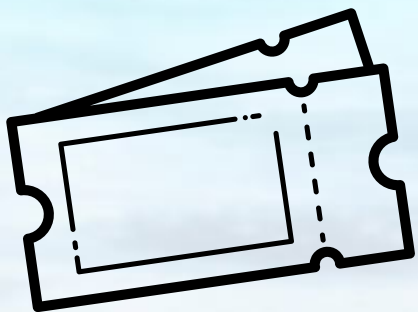
past **A** *mici*

VIP / PREMIUM

VIP/-Premium Gäste haben einen speraten Eingang am Einlass.

Der Einlass beginnt am Freitag bereits um 18:45 Uhr - am Samstag um 18:15 Uhr.

Beim Check-In erhält jeder eine Pfandmarke.



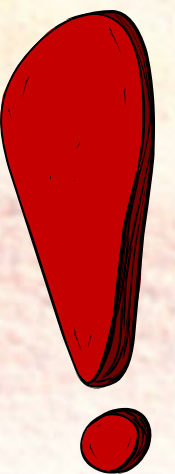
Diese muss bei der ersten Bestellung an der Theke abgegeben werden – dafür erhaltet ihr einen vollen Becher.



Bei jeder weiteren Bestellung muss der leere Becher gegen einen neuen vollen Becher getauscht werden. Wer keine Pfandmarke oder keinen Becher hat, muss sich einen neuen Becher für 5 € kaufen!
(bei der Shotbar im VIP-Bereich)

Um eine Weitergabe der inklusiven Getränke zu verhindern, ist es nicht möglich den VIP/ Premium-Bereich mit einem vollen Becher zu verlassen und diesen mit in den normalen Bereich zu nehmen.

Bei Nichtbeachtung wird man in den Normalbereich verwiesen und verliert die Gültigkeit des Tickets in den VIP/Premium-Bereich.



SAMMELBECHER



Ab dem 08.09. wird es die **EXKLUSIVE**
SAMMELEDITION 2023/2024 der
Mallorcapartys Deutschland zum
Kauf geben!

SAMMELBECHER

**Ihr habt die Möglichkeit, die
SAMMELEDITION als ERSTES zu
ergattern!**

**Die Becher werden im Normal-
Bereich ausgegeben.**

**Ebenso könnt ihr diese an einem
seperaten Stand im Außenbereich
kaufen!**

**Ab dem 08.09.2023 sind die Becher
auch auf unserer Website verfügbar!**

WIR WÜNSCHEN
EUCH VIEL SPASS!



FESTIVAL-WOCHENENDE 2024



DIE GROSSE

MALLORCAPARTY
BADEN

SAVE
THE
DATE

JETZT
BLIND TICKETS
SICHERN!

06. & 07.09.2024

FESTHALLE / 76467 BIETIGHEIM



HAPPY END

WWW.MALLORCAPARTYS-DEUTSCHLAND.DE