

Party-Booklet



29. April 2023

Hallo liebe Partyfreunde,

wir freuen uns, mit Euch gemeinsam unsere große Mallorcaparty
am 29.04.2023 zum ERSTEN Mal in der Altenbürghalle in
Karlsdorf-Neuthard zu feiern!

Wir möchten uns an dieser Stelle bei euch für eure tolle
Resonanz bedanken! Es hat uns richtig Freude gemacht, dieses
Event zu planen und vorzubereiten!

Ein weiterer Dank geht auch an alle Partner & Sponsoren, allen
Behörden und allen Helfern.

Damit wir auch nächstes Jahr wieder gemeinsam feiern können,
möchten wir Euch eindringlich bitten, Rücksicht auf die Location,
Umwelt, Anwohner und natürlich euch gegenseitig zu nehmen
und die Hinweise auf den folgenden Seiten zu beachten.

**Danke und
viel Spaß beim Feiern!**



ANREISE



kostenlose
Parkplätze

AUTO

Der Parkplatz an der Altenbürgerhalle ist für euch kostenlos.
Bitte nutzt ausschließlich diesen!

Für das Navi bitte folgende Adresse verwenden:

Altenbürgerhalle

Altenbürgzentrum 1, 76689 Karlsdorf-Neuthard



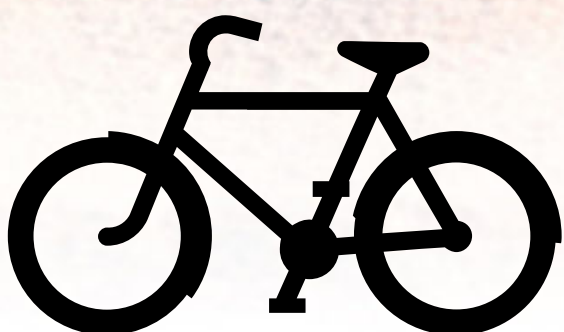
ÖPNV – Öffentliche Verkehrsmittel

Bitte nutzt für den Hinweg am besten öffentliche Verkehrsmittel, die Bushaltestelle Karlsdorf Kirche oder Neuthard Nord sind fußläufig gut zu erreichen (8 Minuten). Die letzten Busse fahren bis 03:00 Uhr Richtung Bruchsal & bis 02:45 Uhr Richtung Karlsruhe.



Taxi

Für den Rückweg nutzt am Besten die regionalen Taxiunternehmen. Vor dem Eingang der Altenbürgerhalle gibt es einen Taxistand. Die Taxibetreiber sind über die Mallorcaparty informiert.



FAHRRAD

Abstellmöglichkeiten am Eingang des Veranstaltungsgeländes sind ebenso vorhanden.

Allg. Hinweise



Garderobe

Die Garderobe befindet sich im Foyer der Halle. Diese ist mit Personal bewacht und kostet 2,00 € (Barzahlung oder Bon).



Medizinische Versorgung

Das **DRK** steht von Anfang bis Ende der Veranstaltung auf dem Festivalgelände für euch zur Verfügung. Falls ihr **medizinisch versorgt** werden müsst, meldet euch bei unserem **Sicherheitsdienst**.



Bitte nehmt Rücksicht auf die Anwohner

und verzichtet auf unnötigen Lärm und Gegröle auf dem Hin- und Rückweg besonders in den Wohngebieten.



Bitte Müll/Flaschen in die Mülltonnen werfen

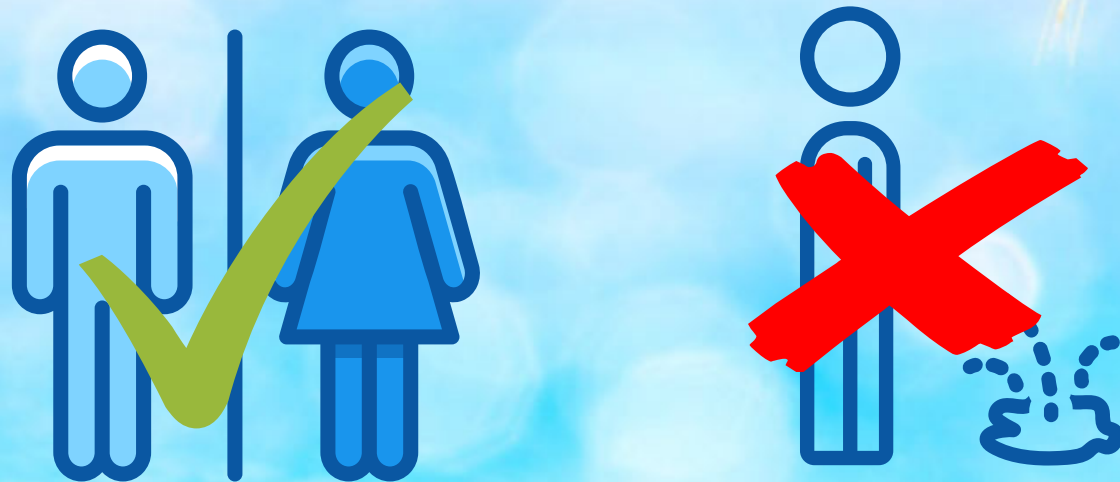
Bitte werft eure Pfandflaschen/Glasflaschen beim Einlass in die vorhandenen Mülleimer. Stellt diese **NICHT** auf die Straße oder dem Gehweg ab.



DON'T DRINK & DRIVE!

Der Parkplatz ist noch nach der Veranstaltung zugänglich. Lasst euer Auto bitte stehen, wenn ihr was getrunken habt. **Abholung ist jederzeit möglich.**

Sauberkeit



Bitte nutzt die Toiletten im Foyer und im Außenbereich & hinterlasst diese ordentlich.

Zigaretten

Es besteht die Möglichkeit vor Ort Zigaretten zu erwerben (nur solange der Vorrat reicht). Bringt am Besten ausreichend eigene Zigaretten mit.

In der Halle ist Rauchverbot - Rauchen ist nur im ausgeschilderten Bereich zulässig!



SICHERHEITSHINWEISE

Eure Sicherheit ist uns wichtig!
Bitte beachtet folgende Hinweise



Regenschirme



Rucksäcke/
Taschen
Größer als DIN A4



Koffer



Helme



Feuerwerk



Selfie-Sticks



Speisen &
Getränke



Waffen



Campingstühle



professionelle
Kameras



Tiere



Personen
unter 18

KEIN WIEDEREINLASS!

Das Ticket verliert mit Verlassen der
Veranstaltung seine Gültigkeit!

EINLASS



VIP-Bereich: ab 18:30 Uhr
Normalbereich: ab 19:00 Uhr

**Schneller Einlass dank eurer
Vorbereitung und Kooperation!**

Ausweis-Kontrolle



1

Secu Check

Bitte beachtet unsere Sicherheitshinweise und -vorgaben und unterstützt eine unkomplizierte Kontrolle. Lasst verbotene Gegenstände gleich zuhause oder im Auto. (Siehe vorherige Seite)

2

Ticketkontrolle

Bitte haltet eurer Ticket mit dem QR-Code bereit.

Ausgedruckt oder mit Smartphone auf volle Helligkeit.

Die Tickets werden vom Personal am Eingang abgescant.

Die Tickets sind nach dem Scan entwertet und können nicht nochmal genutzt werden.



TIMETABLE

ab 19:00 Uhr DJ Chris Mega

20:15 Uhr David Dichter & Inki Nici

21:15 Uhr Lorenz Büffel

22:15 Uhr Killermichel

23:30 Uhr Frenzy

00:30 Uhr Almklausi

01:45 Uhr Mia Julia



Bezahlung/Bons

An den Bars ist die Bezahlung ausschließlich mit den Bons möglich!

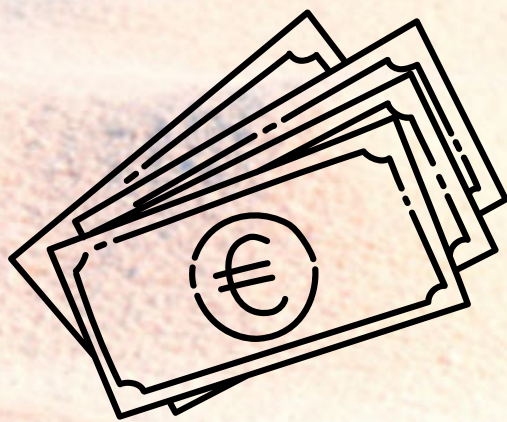


**Keine Geldautomaten auf dem Gelände!
Bitte ausreichend Bargeld mitnehmen!**

Bargeldlose Zahlung nur bei ausreichender Netzabdeckung möglich.

Bon-System

Die Bezahlung der Getränke erfolgt ausschließlich über BONs, die an den zentralen Bonkassen erworben werden können.



10,00 € Bon

Die Bons werden nur in 10er Schritten verkauft.

Übrige Bons können ab 00:00 Uhr wieder an der Bonkasse zurückgetauscht werden.

Pfand

Auf jedem Getränkebecher sind 2 € Pfand. Die Pfandrückgabe ist ausschließlich an der Bar im Foyer und an der Shot-Bar in der Halle möglich.

Food Court



Für euer leibliches Wohl ist bestens gesorgt. Wir haben verschiedene Essensstände, die euch mit leckerem Essen versorgen.

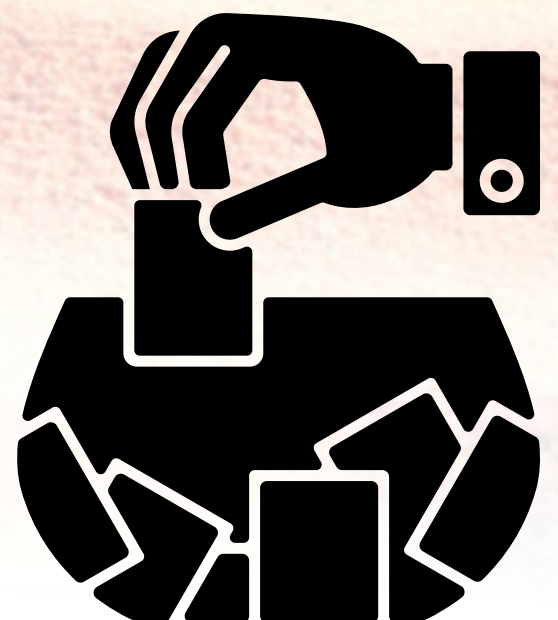
Unter anderem

- Grillspezialitäten vom örtlichen Metzger
 - Pasta Variationen (vegetarisch)
- sowie weitere kleine Snacks.

Verlosung

Die Verlosung des Reisegutscheines findet nach dem Auftritt von Frenzy statt und erfolgt nur unter den anwesenden Losbesitzern.

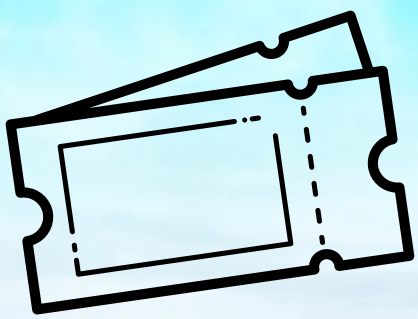
Wenn keiner der Anwesenden die gezogene Losnummer besitzt, wird sofort das nächste Los gezogen. Der Rechtsweg ist ausgeschlossen.



VIP

**VIP-Gäste haben einen separaten Eingang am Einlass.
Der Einlass beginnt bereits um 18:30 Uhr.**

Beim Check-In erhält jeder eine Pfandmarke.



Diese muss bei der ersten Bestellung an der Theke abgegeben werden – dafür erhaltet ihr einen vollen Becher.

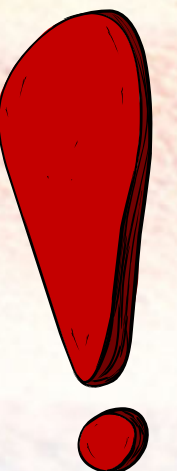


Bei jeder weiteren Bestellung muss der leere Becher gegen einen neuen vollen Becher getauscht werden. Wer keine Pfandmarke oder keinen Becher hat, muss sich einen neuen Becher für 5 € kaufen! (bei der Wertmarkenkasse im Normalbereich)

Um eine Weitergabe der inklusiven Getränke zu verhindern, ist es nicht möglich den VIP/ Premium-Bereich mit einem Becher zu verlassen und diesen mit in den normalen Bereich zu nehmen.

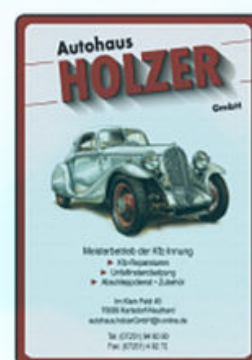
Bei Nichtbeachtung wird man in den Normalbereich verwiesen und verliert die Gültigkeit des Tickets in den VIP/Premium-Bereich.

Der VIP-Bereich ist mit einem eigenen Raucherbereich ausgestattet!



Wir bedanken uns bei allen Partnern & Sponsoren!

Kraichgau**Energie**
Stadtwerke Bretten



schäfer
feinmechanik
pure
präzision



SCHLINDWEIN + PARTNER
STEUERBERATER PartG mbB



GREDLER + SÖHNE GmbH
Baumpflege - Baumfällung - Brennholz



PiA
ARCHITEKTEN

WIR WÜNSCHEN EUCH VIEL SPASS!